



Domeinvergadering Maastricht

3 juni 2026



Wie zijn wij



Bas Cremers
Manager bedrijfsvoering

Ontstaan Omnibuzz in huidige vorm



2015 Stuurgroep Limburg – advies inrichting toekomst

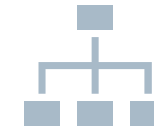
Regiemodel op basis van ingroeiscenario
Tijdspad inzake ingroei
Regiecentrale op publiekrechtelijke basis
Samenwerking op Limburgse schaal
Uitwerking en uitvoering aanbesteding van Regiotaxi



Opstellen bedrijfsplan GR-DGV



Presentatie en besluitvorming 30 gemeenteraden



Keuze nieuwe organisatie of uitbreiding bestaande organisatie

Wie is Omnibuzz

Basis is in 2016 door gemeenteraden vastgestelde visie:

- Gemeenschappelijke regeling – samenwerking 30 gemeenten
- Doelstellingen en ambities: drie pijlers
- Dienstverleningsovereenkomst (DVO)
 - Basis van de samenwerking
 - Opgedragen taken vastgelegd (productenboek)
 - Kpi's vastgelegd

MISSIE

Goed, veilig, betrouwbaar en betaalbaar doelgroepenvervoer voor nu en later.

PIJLERS

Pijler 1:

Het kantelen van vervoer en het gebruik van OV stimuleren.

Pijler 2:

Het efficiënt organiseren van doelgroepenvervoer.

Pijler 3:

Omnibuzz als slimme organisatie.

Taken Omnibuzz - productenboek

Klantenservice (inclusief VEP)

Ritreservering: callcenter, MijnOmnibuzz, Taxipoints, halteplaatsen

Kwaliteitsbeheer: klachtafhandeling, klanttevredenheidsonderzoek

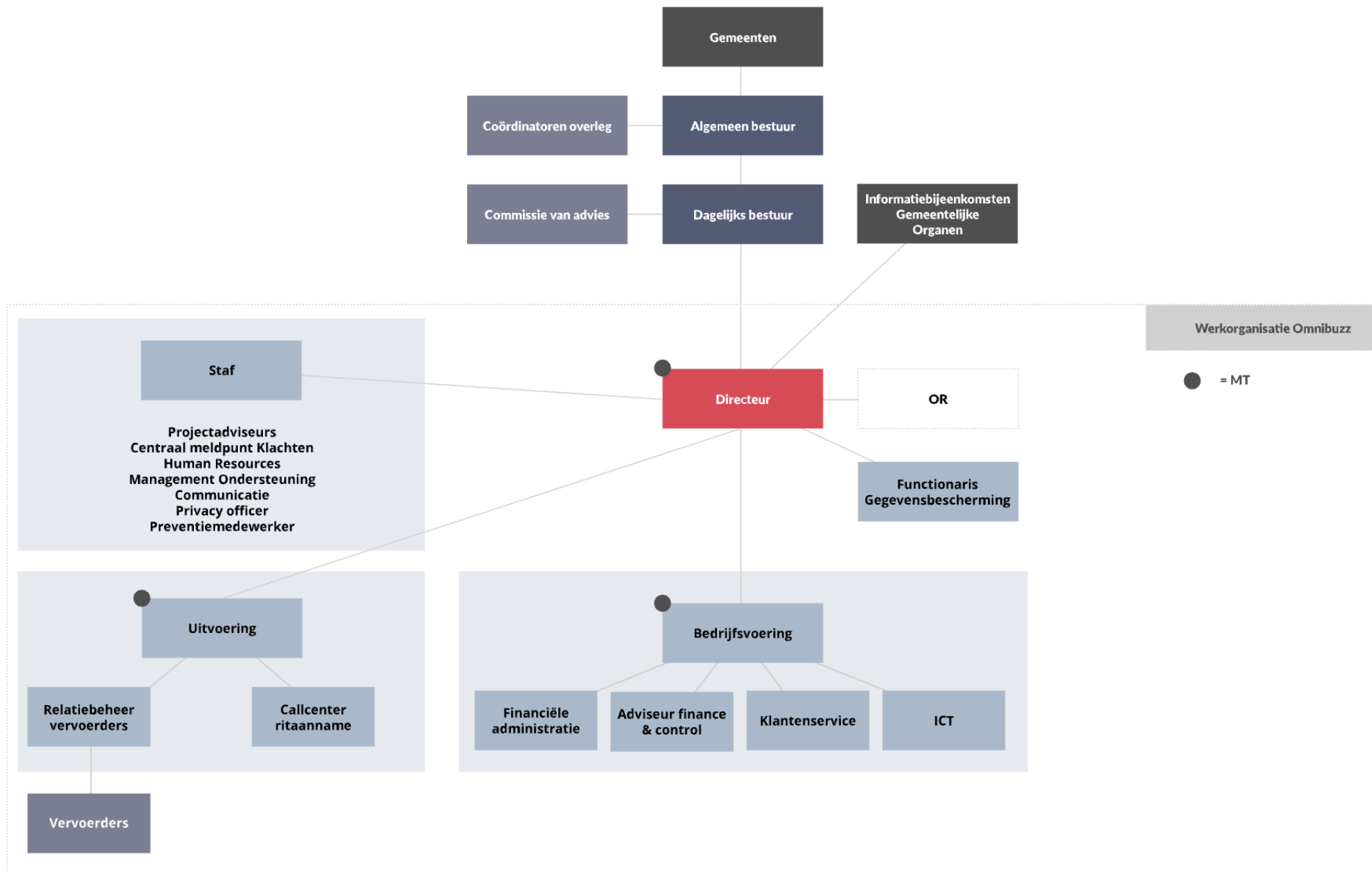
Informatie en relatiebeheer inclusief communicatie, cliëntenpanel

Aanbesteding en contractbeheer

Advies, data-analyse, Publieke Mobiliteit

Financiële controle en beheer inclusief debiteurenbeheer

Bestuurlijk overleg



Kerncijfers Wmo (op basis van 2025)

Aantal deelnemende gemeenten:	30
Aantal klanten:	40.159 (31-12-2025)
Aantal ritten:	1.028.433 (per dag: 2.817)
Aantal kilometers:	6.710.197
Aantal gesprekken ritreservering:	649.954 (per dag: 1.781)
Aantal gesprekken klantenservice:	27.430 (per dag: 108)
Aantal klachten per maand:	200 – 250 (60% geground)
Aantal facturen per maand:	± 15.000

Kerncijfers (2)

Totale structurele bezetting (FTE):	62,72
Ingezette chauffeurs:	± 950
Ingezette voertuigen:	± 800
Begroting (deel Wmo):	€ 28,7 mln
Overhead percentage:	9,84% (2026-1)
Klanttevredenheid:	8,2

Kerncijfers Maasticht

	Stand april 2026	Totaal Omnibuzz
Aantal klanten	6.048	40.422
Aantal minima passen (28 mei)	1.104	1.104
Actieve klanten (2025)	72,2%	71,0%
Gem. aantal ritten / dag	478	2.892
Gemiddelde ritlengte	5,1 km	6,6 km

Jaarrekening 2025

- Positief jaarresultaat + € 1,6 mln.
 - Wmo vervoer (30 gemeenten) + € 768.000
 - Jeugdwetvervoer (5 gemeenten) + € 328.000 en Leerlingenvervoer (6 gemeenten) + € 503.000.
- Wmo vervoer
 - Directe vervoerskosten + € 477.000
 - Indirecte vervoerskosten + € 195.000
 - Overhead + € 71.000
- Resultaat gemeente Maastricht + € 91.000
- Resultaatbestemming: uitbetaling aan gemeenten € 1,5 mln. + dotatie bestemmingsreserves ICT € 35.000 en verduurzaming € 25.000

Begroting 2026-1

- Wmo vervoer totaalniveau € 21,6 mln. (+ € 325.000)
 - Directe vervoerskosten + € 274.000
 - Indirecte vervoerskosten + € 15.000
 - Overhead + € 35.000
- Wmo vervoer Maastricht € 3,8 mln. (-/- € 68.000)
 - Directe vervoerskosten -/- € 54.000
 - Indirecte vervoerskosten -/- € 18.000
 - Overhead + € 4.000
- Nullijn t.o.v. realisatie vervoersvraag 2025

Begroting 2027

- Wmo vervoer totaalniveau € 22,5 mln. (+ € 531.000)
 - Directe vervoerskosten + € 530.000
 - Indirecte vervoerskosten + € 32.000
 - Overhead -/- € 33.000
- Wmo vervoer Maastricht € 4,0 mln. (-/- € 41.000)
 - Directe vervoerskosten -/- € 23.000
 - Indirecte vervoerskosten -/- € 16.000
 - Overhead -/- € 3.000
- 2,5% opslag t.o.v. realisatie vervoersvraag 2025 (= begroting 2026-1)

Overige ontwikkelingen

- Publieke mobiliteit
- Van zones naar kilometers
- Voorbereiden aanbesteding vervoer 2028

Bedankt voor uw aandacht

Zijn er nog vragen?